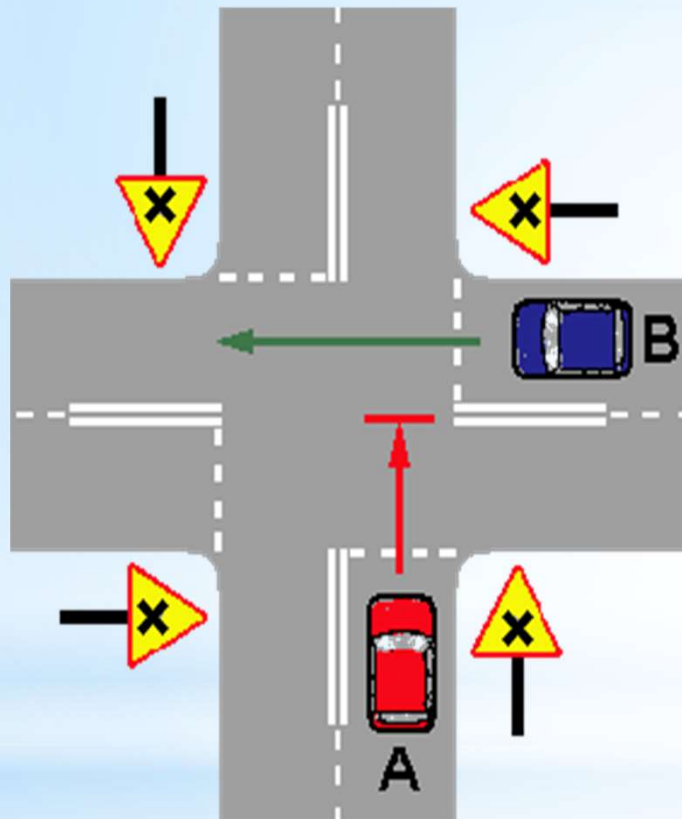


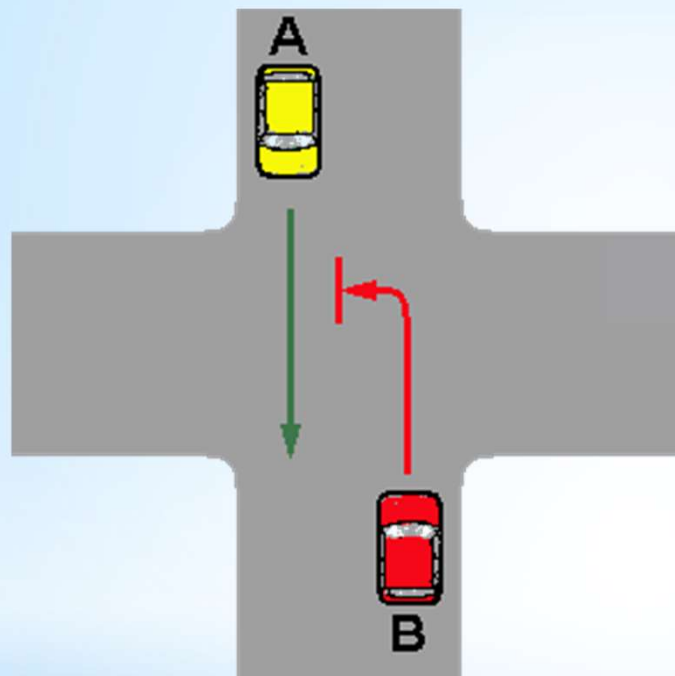
\*skrzyżowania

## Skrzyżowanie dróg równorzędnych (oznakowane znakami A-5)



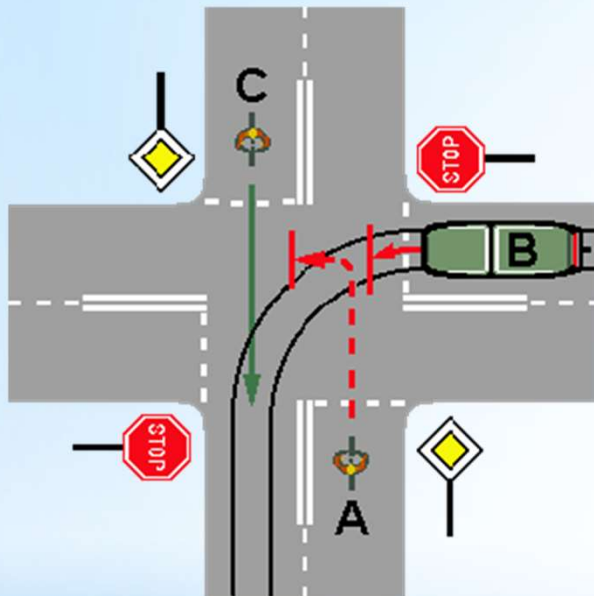
Zgodnie z *zasadą pierwszeństwa z prawej strony* kierujący pojazdem **A** ustępuje pierwszeństwa kierującemu pojazdem **B**.

### **Skrzyżowanie dróg równorzędnych (bez oznakowania)**



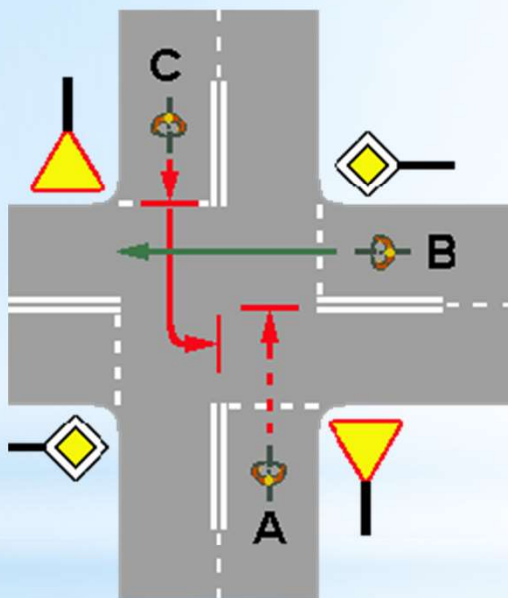
**Zgodnie z zasadą pierwszeństwa z prawej strony kierujący pojazdem B - skręcający w lewo, ustępuje pierwszeństwa pojazdowi A nadjeżdżającemu z przeciwka, jadącemu na wprost.**

## Skrzyżowanie drogi podporządkowanej z drogą z pierwszeństwem



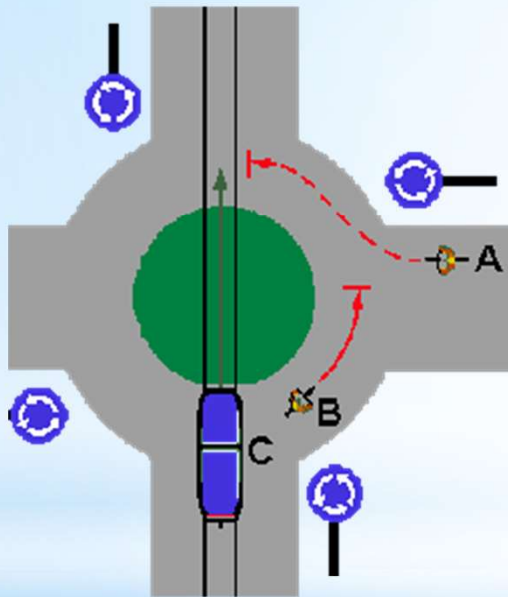
Kierujący rowerem **A** ustępuje pierwszeństwa rowerzyście **C**, ponieważ obaj znajdują się na drogach równorzędnych względem siebie (*zasada pierwszeństwa z prawej strony*). Pojazd szynowy **B**, znajdujący się na drodze podporządkowanej ustępuje pierwszeństwa obu rowerzystom.

**Pierwszeństwo przejazdu przez skrzyżowanie, gdy jesteśmy na  
drodze podporządkowanej**



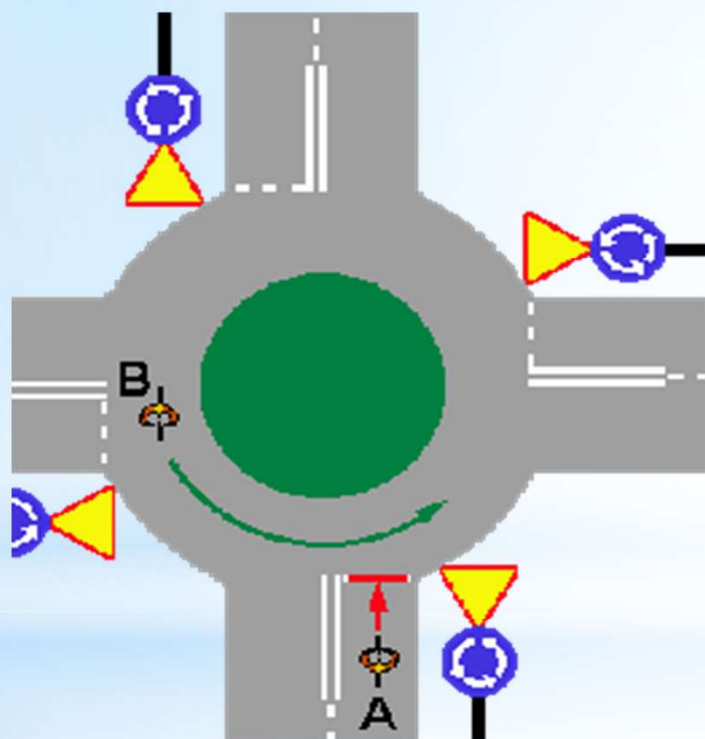
Kierujący rowerem **A** ustępuje pierwszeństwa rowerzyście **B**, przejeżdża natomiast przed rowerzystą **C**, który skręcając w lewo - zgodnie z zasadą pierwszeństwa z prawej strony - musi mu ustąpić pierwszeństwa

**Skrzyżowanie o ruchu okrężnym (rondo) równorzędne**



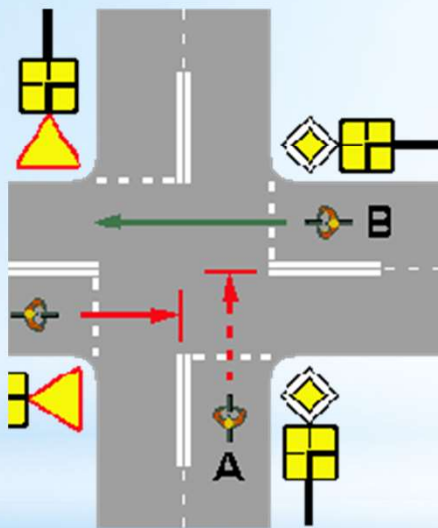
Kierujący pojazdem **A** ma pierwszeństwo przed pojazdem **B**, ale sam ustępuje pierwszeństwa tramwajowi (pojazd **C**)

**Skrzyżowanie o ruchu okrężnym (rondo) oznakowane znakami A-7 i C-12**



Kierujący pojazdem **A** znajduje się na drodze podporządkowanej, zatem ustępuje pierwszeństwa kierującemu pojazdem **B**, który już znajduje się na rondzie

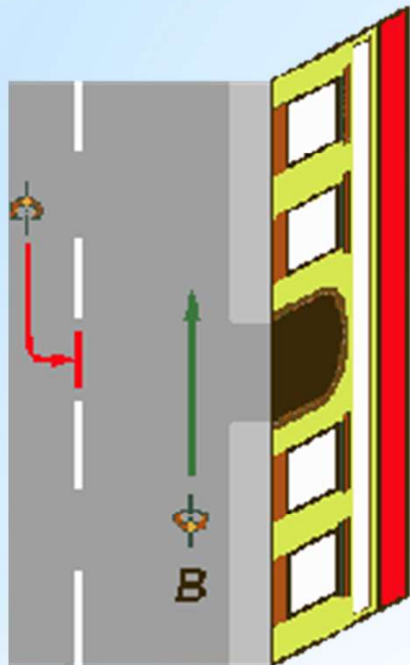
**Schemat skrzyżowania oznakowanego znakami D-1, T-6a  
oraz A-7, T-6c**



Kierujący pojazdami **A i B** znajdują się na drodze z pierwszeństwem. Kierujący pojazdem **C** znajduje się na drodze podporządkowanej. Kierujący rowerem **A** **ustępuje pierwszeństwa** kierującemu **B** (reguła pierwszeństwa z prawej), a sam ma **pierwszeństwo** przed kierującym **C**



## Zachowanie się kierujących podczas skręcania w lewo poza skrzyżowaniem



Kierujący pojazdem **A** ustępuje pierwszeństwa pojazdowi **B**

(zatrzymuje się i czeka, aż kierujący pojazdem **B** przejedzie)